



KID TEIDE UNISEX

Sudadera unisex lisa para niños, con capucha y bolsillo canguro. Disponible en 7 colores y desde la talla 1-2 hasta 12-14 años.

Características:

- Sudadera con capucha.
- Cordón de ajuste a tono.
- Bolsillo canguro.
- 2x1 canalé con lycra en puños y bajo.
- 275 g/m² aprox.
- 80% algodón orgánico / 20% poliéster reciclado
- GM: 63% algodón orgánico / 21% poliéster reciclado / 16% viscosa

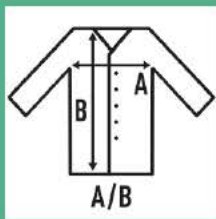
80% algodón orgánico / 20% poliéster reciclado Gramaje: 275 gr. aprox.



Caja/Box 25



Paquete/Pack 25



TALLAS/Size

EU	1/2	3/4	5/6	7/8	9/11	12/14
Ancho	33 cm	36 cm	39 cm	42 cm	46 cm	50 cm
Largo	40 cm	43 cm	46 cm	53 cm	58 cm	61 cm



White
(WH)



Black
(BK)



Navy
(NY)



Grey Melange
(GM)



Dark Grey Melange
(DGM)



Steel blue
(ST)



Buttercream
(BT)



Eucalyptus
(EU)